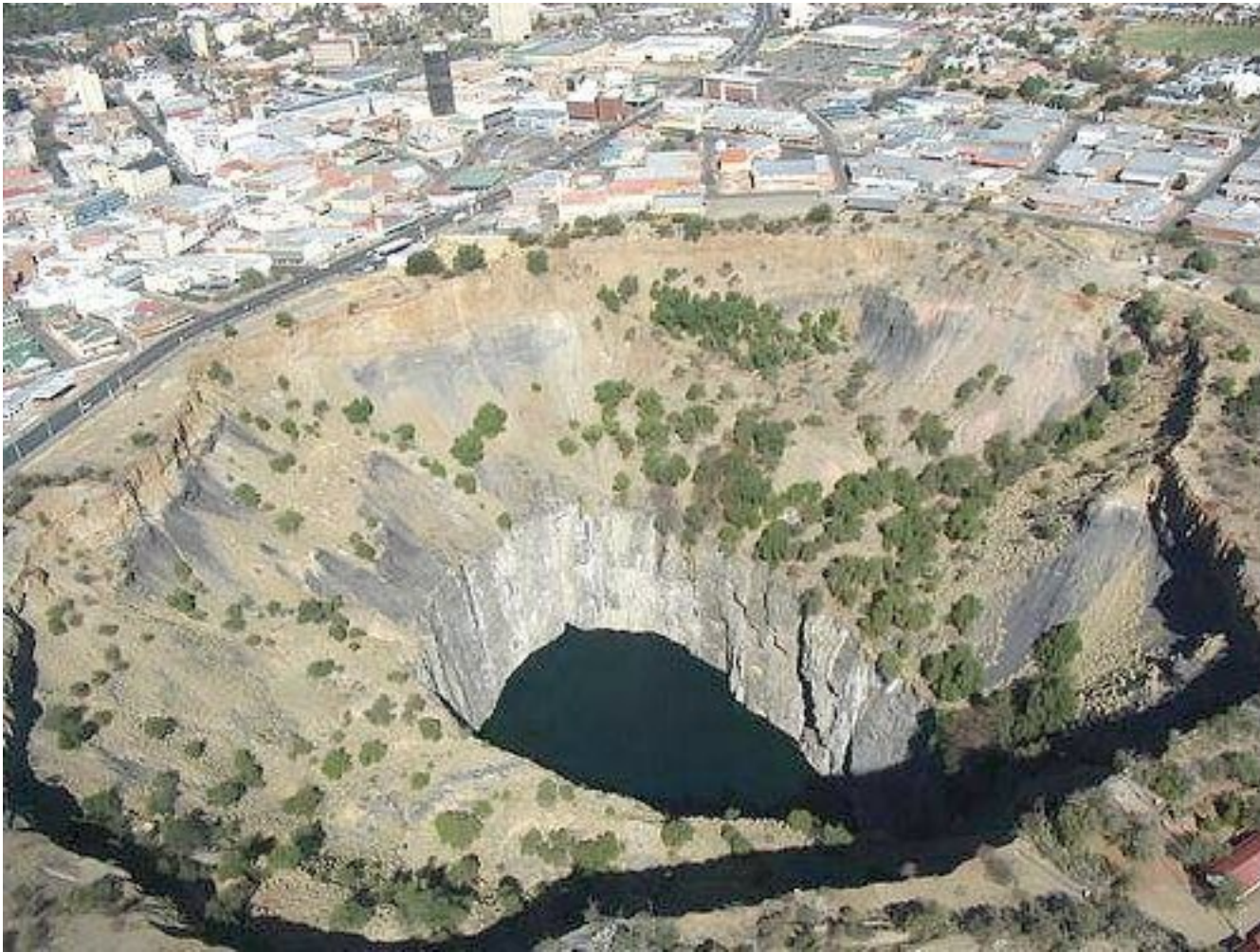


# Gouffres célèbres



Kimberley Big Hole, en Afrique du Sud. Ce serait la plus grande excavation de main d'homme au monde. Cette mine de 1097 mètres de profondeur a produit plus de trois tonnes de diamants avant sa fermeture définitive.



L'entonnoir du barrage de Monticello, en Californie. Il engloutit quelque 5000 mètres cube à la seconde. Sa fonction est d'évacuer l'excès d'eau du barrage.



Le grand "Blue Hole" de B elize. Ce ph enom ene g eologique incroyable se situe    
une centaine de kilom etre de la c ote. Il en existe d'autres dans le monde, mais  
aucun aussi impressionnant.



Cette cuvette circulaire, ou doline, résulte d'un effondrement géologique survenu au Guatemala en février 2007. Il a englouti 25 maisons et causé au moins trois morts.



Ce gouffre célèbre se situe en plein Paris. Il engloutit des milliards d'euros qui disparaissent sans qu'on en retrouve jamais la trace. Phénomène unique, ce "trou" monumental est lui-même composé d'une multitude de trous (du c---)